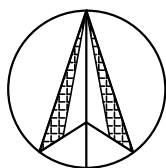
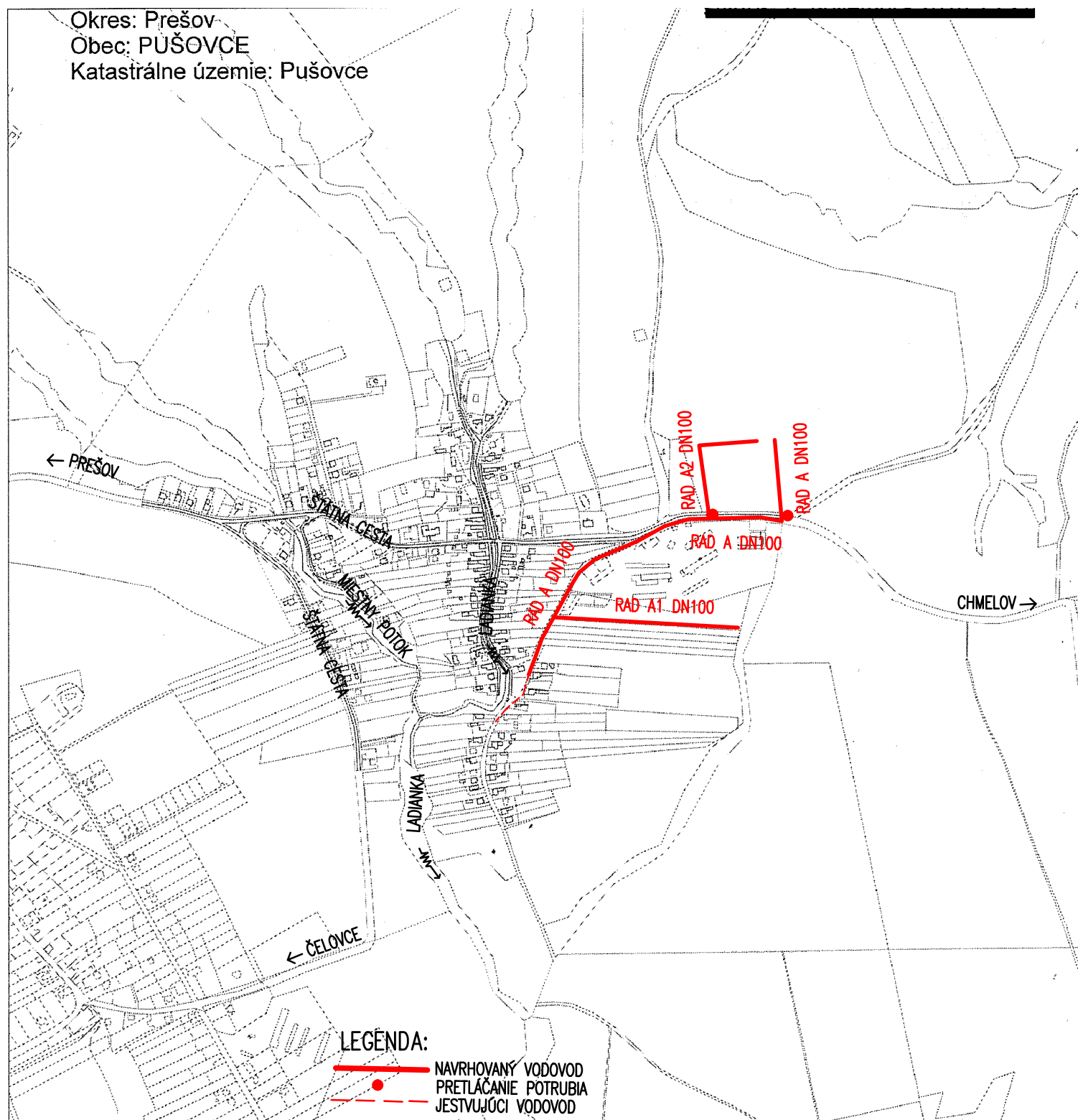


Okres: Prešov  
Obec: PUŠOVCE  
Katastrálne územie: Pušovce



ZODP.PROJEKTANT: ING.IVAN BAČA	VYPRACOVAL: <i>Báčová</i> ING. JANA BAČOVÁ	KLASIFIKÁCIA STAVBY: 2   2   2   2	<b>B+B projekt s.r.o</b> Jánošíkova 26, 080 01 PREŠOV PROJEKTOVANIE VODA-KANÁL-PLYN STAVEBNÝ DOZOR Mobil: 0910/935390 e-mail: ivan.baca@slovanet.sk	
STAVEBNÍK: Obec Pušovce, 082 14 Pušovce 14				
MIESTO STAVBY: k.ú. PUŠOVCE, parcelné čísla 243/2, 353/1, 335/15, 335/10, 338/2, 374, 373/17, 373/16, 344/36, 344/37				
NÁZOV STAVBY:	ROZŠÍRENIE VODOVDU v obci PUŠOVCE		FORMÁT: 1x44	STUPEŇ: PSP
			ČASŤ: I.O.	ARCH.Č: 22/23
			DÁTUM: júl 2023	
OBJEKT:	SO 01 VODOVOD A VODOVODNÉ PRÍPOJKY		MIERKA: 1 : 10 000	
OBSAH:	PREHLADNÁ SITUÁCIA		VÝKRES Č:	
			2	